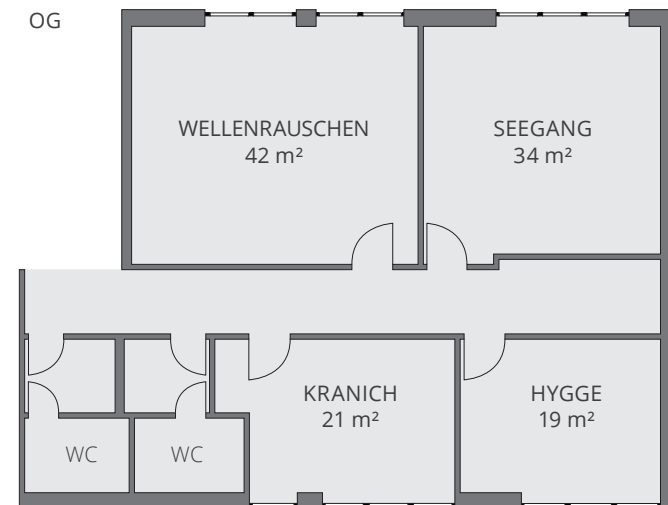
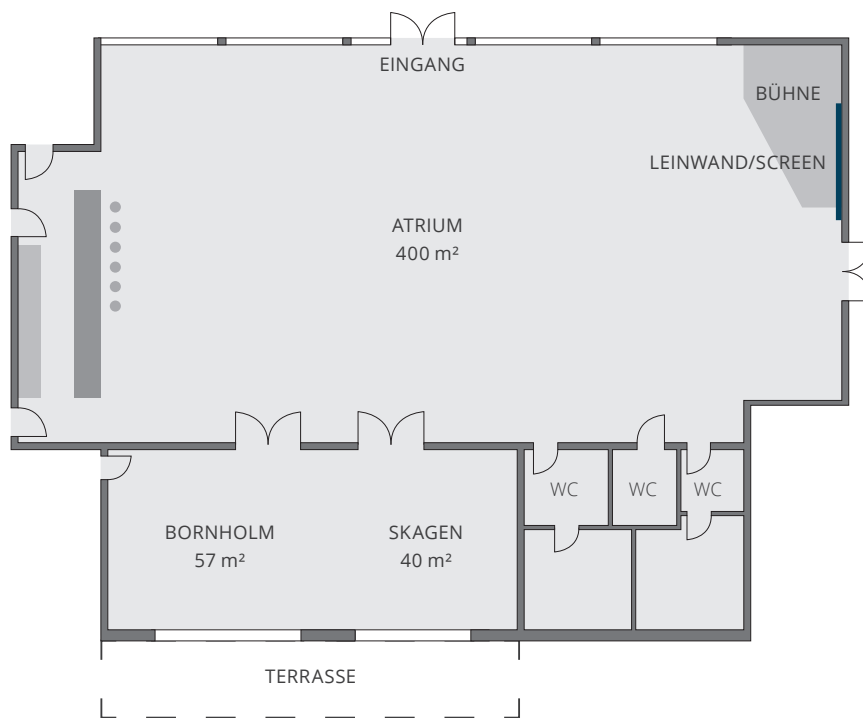


# DIE RÄUMLICHKEITEN

Unser 2022 fertiggestelltes Konferenzzentrum verleiht Veranstaltungen das gewisse Extra und lädt durch bodentiefe Fenster, die Lage in Seenähe und modernster Veranstaltungstechnik nicht nur zum Tag und Arbeiten ein, sondern bietet auch Spielraum für neue Impulse und Ideen. In unserem Atrium, dem Herzstück unseres Konferenzzentrums, finden bis zu 280 Personen Platz. Doch nicht nur unser Atrium dient als Raum für eure Veranstaltung. Wie wäre es zum Beispiel mit einem Workshop direkt auf dem See oder einem Brainstorming im kleinen Kreis mit direktem Seeblick? Auch hybride Meetings sind für uns kein Problem!







## SKAGEN & BORNHOLM






Ganz egal, ob als ein großer Raum, zwei einzelne Räume, als Ergänzung zum Atrium für z.B. Ausstellungen oder als zusätzliche Lagerfläche: Nutzt die Räume „Skagen“ und „Bornholm“ so, wie sie am besten zu eurer Veranstaltung passen. Der Zugang zu einer eigenen Terrasse bietet euch zusätzliche Exklusivität. Entscheidet selbst, ob ihr lieber den vorhandenen Bildschirm, den Beamer mit Leinwand oder einfach beides nutzen möchtet.

### Weitere Informationen:

- Terrassenzugang, Klimaanlage und Tageslicht vorhanden

**Preis Skagen halbtags: ab 450 € | Bornholm halbtags: ab 550 €**

**Preis Skagen & Bornholm halbtags: ab 700 €**

Raum	Fläche in m <sup>2</sup>	Maße (L x B x H)	 Block	 Parlamentarisch	 Stuhlreihen	 Stuhlkreis	 U-Form
Skagen	40	6,6 x 6,5 x 2,9	14	20	30	18	16
Bornholm	57	8,5 x 6,5 x 2,9	16	18	40	20	18
Skagen & Bornholm	97	15,1 x 6,5 x 2,9	32	42	99	-	34


# HYGGE & KRANICH

Herzlich willkommen in unseren Boardrooms! Die Räume „Hygge“ und „Kranich“ eignen sich durch ihre interaktive Technik perfekt für Hybridmeetings. Die bodentiefen Fenster und das hochwertige Mobiliar der Firma Vitra schaffen eine einladende Atmosphäre, die euch direkt effizient in das Meeting starten lässt.

## Weitere Informationen:

- Klimaanlage und Tageslicht vorhanden
- Technik: LED-Screen, Telefon, Videokonferenzausstattung

**Preis halbtags: ab 350 €**

Raum	Fläche in m <sup>2</sup>	Maße (L x B x H)	 Block
Hygge	19	5 x 3,8 x 2,9	8
Kranich	21	5 x 4 x 2,9	10



# SEEGANG & WELLENRAUSCHEN






Während des Meetings tief durchatmen, den Blick über die Plaza und den Dümmer-See schweifen lassen und mit neuen Ideen in den nächsten Agenda-Punkt starten. Das versprechen wir euch mit unseren Meetingräumen „Seegang“ & „Wellenrauschen“. Durch die unterschiedlichen Bestuhlungsmöglichkeiten habt ihr den Gestaltungsfreiraum, Gruppen von 10 bis 35 Personen in den Räumlichkeiten unterzubringen. Die lichtdurchfluteten Räume bieten nicht nur einen wunderschönen Ausblick, sondern auch ein modernes Mobiliar und eine eigene Buffetstation inklusive Kaffeefullautomat.

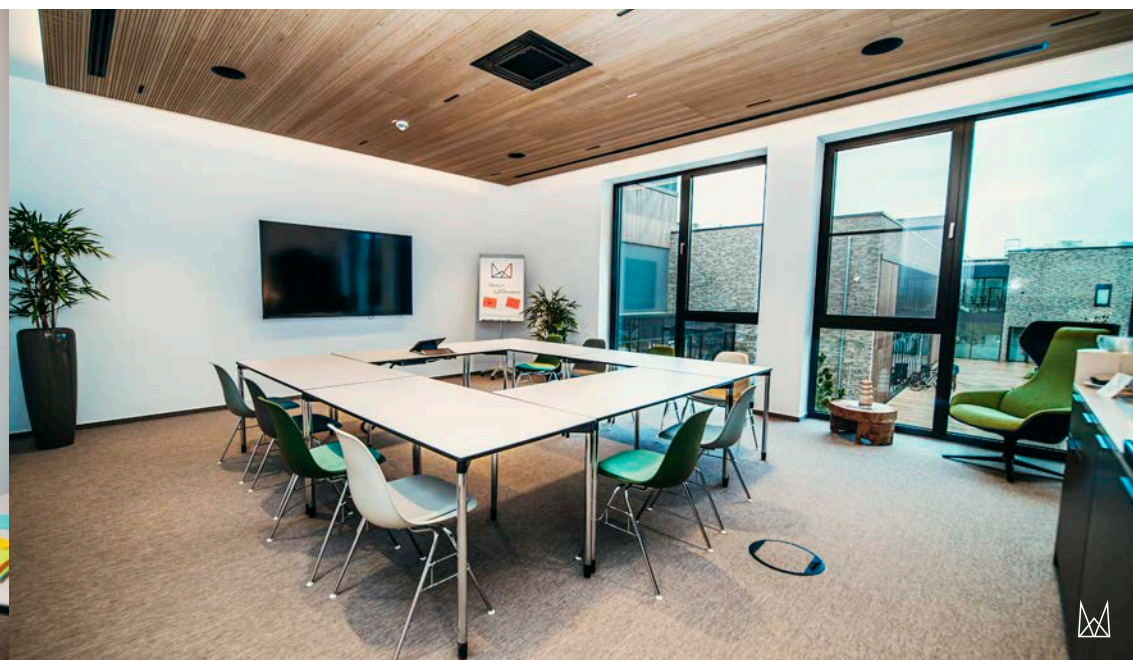
## Weitere Informationen:

- Klimaanlage und Tageslicht vorhanden
- Technik: LED-Screen, Movingboard, Dancing Wall, Moderatorenkoffer, Telefon

**Preis Seegang halbtags: ab 350 €**

**Preis Wellenrauschen halbtags: ab 450 €**

Raum	Fläche in m <sup>2</sup>	Maße (L x B x H)	 Block	 Parlamentarisch	 Stuhlreihen	 Stuhlkreis	 U-Form
Seegang	34	6 x 5,5 x 2,9	10	12	27	15	12
Wellenrauschen	42	7 x 5,9 x 2,9	12	18	35	18	14








# SEE LODGE

Die See Lodge ist unser exklusivster Tagungsraum und befindet sich auf Stelzen errichtet im See. Die Atmosphäre des 73 m<sup>2</sup> großen Raumes ist perfekt für Meetings oder Workshops und lädt zu kreativen und produktiven Stunden mit Seeblick ein. Durch die flexiblen Bestuhlungsmöglichkeiten und vorhandenen Lounge-Möbel lässt sich die Lodge auch zu einer Location für ein Abendevent verwandeln, in der ihr ungestört den Tag bei kalten Getränken und Musik über die eingebauten Lautsprecher ausklingen lassen könnt.

## Weitere Informationen:

- Mobiler Beamer + Leinwand, Tageslicht, Holzboden, direkte Seelage inkl. Seeblick

**Preis halbtags: ab 700 €**

Fläche in m <sup>2</sup>	73	
Maße (L x B x H)	27 x 15 x 5	
U-Form	28	
Parlamentarisch	24	
Block	32	
Stuhlreihen	60	
Stuhlkreis	30	
Empfang	60	